

# 詳細地図の表示 マニュアル

---

くまもと GMap

平成 22 年 5 月  
第 1.1 版

熊本県・市町村電子自治体共同運営協議会

## 詳細な表示範囲を有効にする

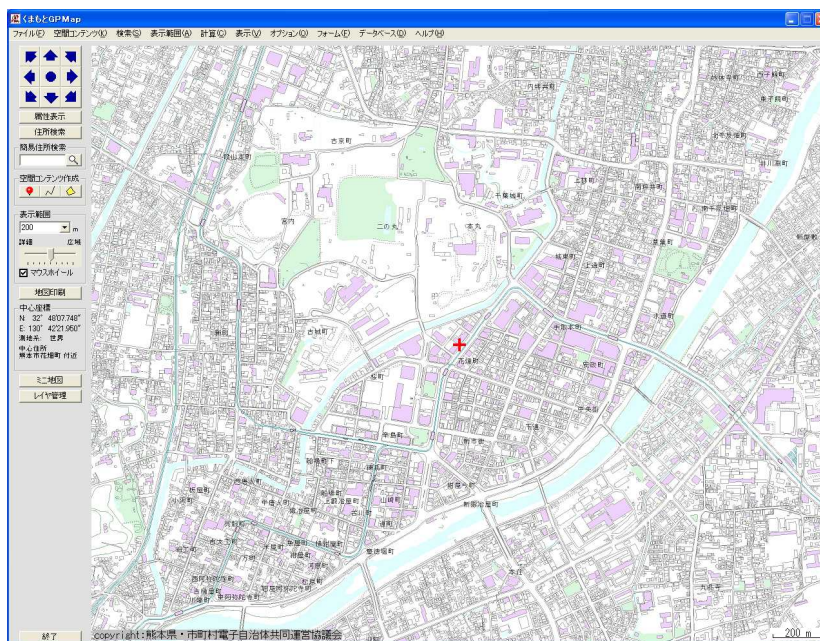
通常表示範囲と、詳細表示範囲を切り替えて使用することができます。

## 詳細な表示範囲を有効にする

オプションメニューから詳細な表示範囲を有効にする（メニューの表示の左端にチェックされていない）を選択します。



左側の操作パネルにある表示範囲のプルダウン、スケール、及び表示範囲メニューが詳細な表示範囲に切り替わります。



## 詳細な地図範囲を無効にする

オプションメニューから詳細な表示範囲を有効にする（メニューの表示の左端にチェックされています）を選択します。



通常の表示範囲に切り替わります。

